



Coatings

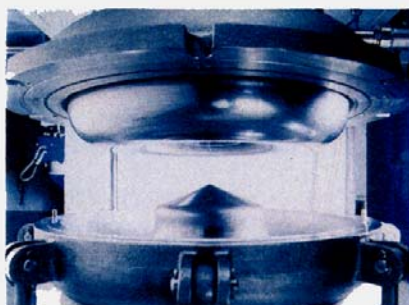


SCHONENDE VERARBEITUNG

Mahlen und Dispergieren in der Farbenindustrie

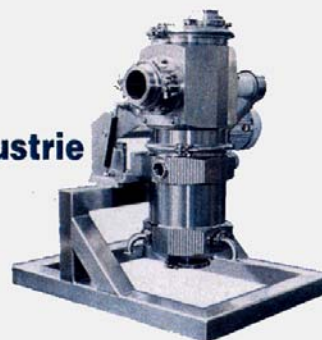
Hosokawa Alpine stellt auf der ECS Fließbett-Gegenstrahlmühlen für die ansatzfreie und schonende Verarbeitung von Pigmenten, Wachsen, Harzen und Pulverlacken, vor. Die Apparate sind in den Baureihen von 100 AFG bis 1250 AFG mit Einrad- und Mehrachsrichtern für die unterschiedlichsten Produkte im Einsatz. Des Weiteren zeigt man auch die Alpine Rührwerkskugelmühle Powerpaint DPP, speziell für den Einsatz im Bereich Farben und Lacke zur Mahlung und Dispergierung hochwertiger Lacksysteme und Pigmentdispersionen. Die von Anwendern geforderten Anforderungen wie hohe Dispergierwirkung, Eignung für hohe Viskositäten, gute Reinigungsfähigkeit, hohe Kühlleistung, lösemittelbeständiger Verschleißschutz und Bedie-

nerfreundlichkeit erfüllt die Powerpaint DPP durch einen kühlbaren, torusförmigen Rotor, der gemeinsam mit einem entsprechend gestalteten, ebenfalls kühlbaren Gehäuse einen engen „torusmantelförmigen“ Mahlspace bildet. Die Rückführkanäle sind so angeordnet, dass bei jeder Betriebsdrehzahl eine ungehin-



Alpine Powerpaint DPP

terte Ausrichtung der Mahlperlenfüllung möglich ist. Dadurch ist der Mahlspace stets gleichmäßig mit Mahlperlen



Fließbett-Gegenstrahlmühle

gefüllt; es gibt nur geringe Unterschiede in der Mahlperlenkompression. Daraus resultiert auch ein sehr gleichmäßiges Verschleißbild an Rotor und Stator, so dass die Lebensdauer der hochwertigen Bauteile bzw. der Verschleißschutzbeschichtung verlängert wird. Alle Mahlräume und Rotorflächen sind durch die Verwendung von Hartwerkstoffen verschleißgeschützt. Zur Verfügung stehen drei Baugrößen für einen Durchsatz von Lackfarbe von 100 bis 1000 kg/h.

ECS: Halle 5, Stand 245

Fax: +49 (08 21) 59 06 - 2 61

InfoClick 147564